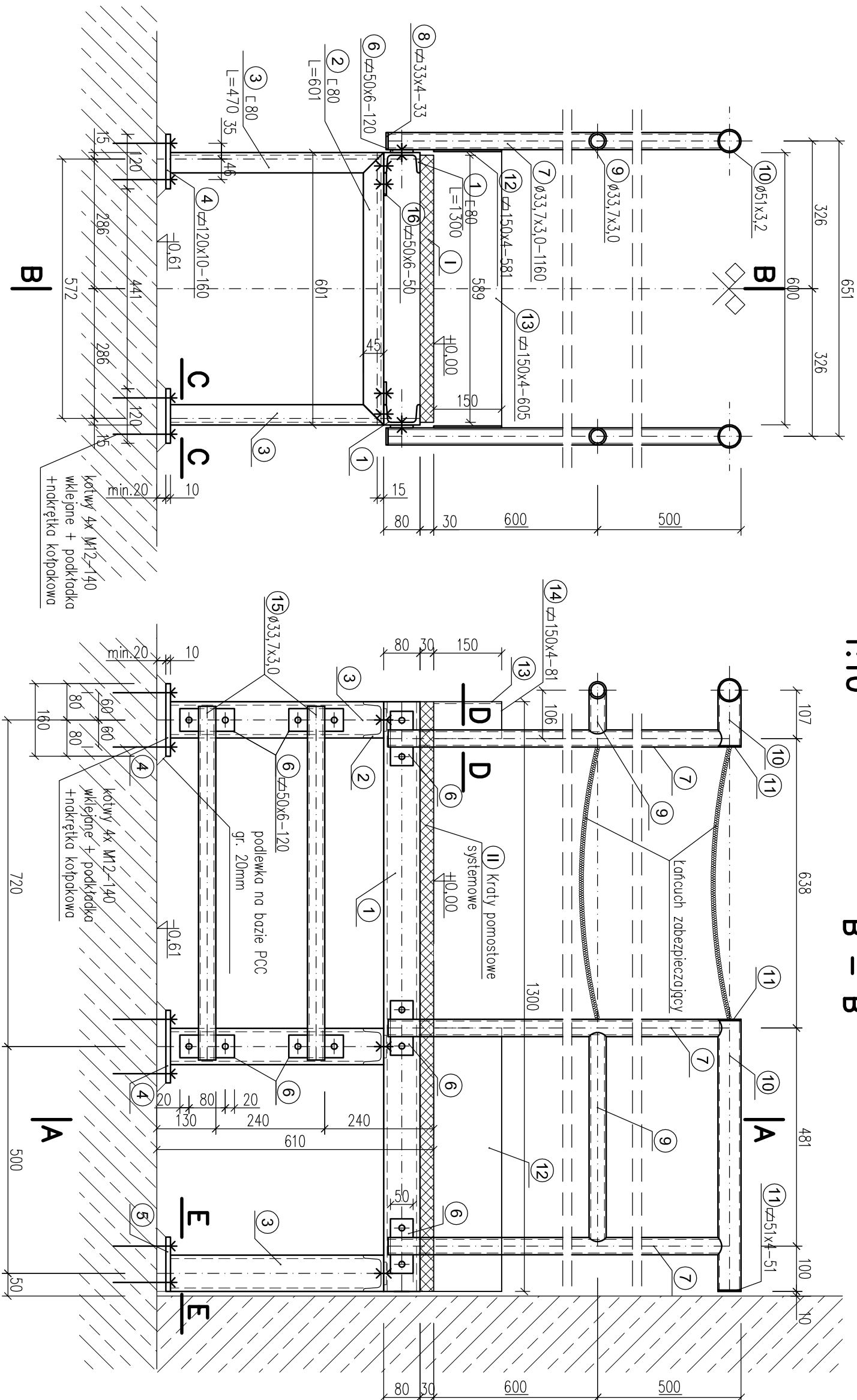


Pomost stalowy nr 2	
A - A	B - B
651	
1:10	

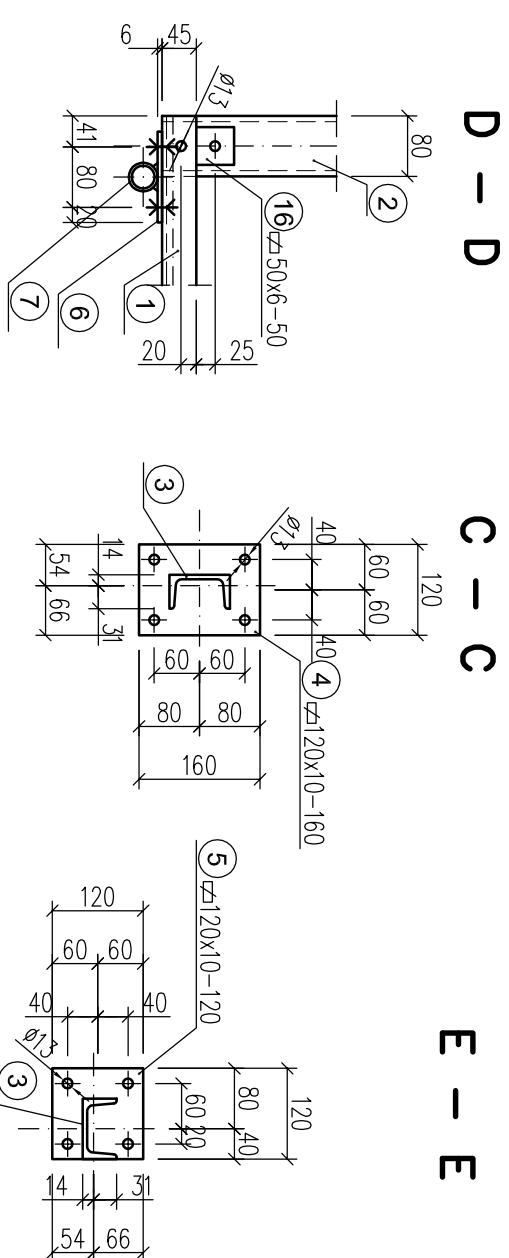
Wykaz stali profilowanej dla 1 sz. podestu





Nr	Profil	Długość elementu [mm]	Masa [kg/m b]	Szt.	Długość tarczna [m]	Masa tarczna [kg]
1	C 80	1300	8,64	2	2,600	22,46
2	C 80	601	8,64	3	1,803	15,58
3	C 80	470	8,64	6	2,820	24,36
4	bl. 120 x 10	160	9,42	4	0,640	6,03
5	bl. 120 x 10	120	9,42	2	0,240	2,26
6	bl. 50 x 6	120	2,56	14	1,680	3,96
7	Φ 33,7 x 3	1160	2,27	6	6,960	15,80
8	bl. 33 x 4	33	1,04	6	0,188	0,21
9	Φ 33,7 x 3	1850	2,27	1	1,850	4,20
10	Φ 51 x 3,2	2190	3,77	1	2,190	8,26
11	bl. 51 x 4	51	1,60	6	0,306	0,49
12	bl. 150 x 4	581	4,71	2	1,162	5,47
13	bl. 150 x 4	605	4,71	1	0,605	2,85
14	bl. 150 x 4	81	4,71	2	0,162	0,76
15	Φ 33,7 x 3	780	2,27	4	3,120	7,08
16	bl. 50 x 6	50	2,56	6	0,300	0,71
Łącznie [kg]						120,5

Uwagi:

1. **(II)** Kratki pomostowe systemowe (ocynkowane)
≠ 30x3 o podziale t=34,3mm o wymiarach
1300x589mm
2. Orientacyjny ciężar kraty 31kg/m²
3. Łączniki:
 - kotwy $\varnothing 12$ l=140 szt. 24
 - śruby kl.4.8 M12x45 szt. 40
 - łączach zabezpieczający 4 x 650mm
4. Profile i łączniki wykonąć ze stali nierdzewnej
0H18N9



<div>Biuro Projektów</div> <div>#hydro-EKO</div> <div>ul. Górze Porąbskiej 58/4 81-572 Dąbnia</div>		Projektant: Inż. Roman Włczak upr. bud. GI-III-630/757/77				Data 04.2019r.
Investor: Uniwersytet Morski w Gdyni 81-225 GDYNIA, ul. Morska 81-87		Sprawdzający: Inż. Grażyna Roman upr. bud. 266 Gd/73				
Adres Inwestycji: Gdynia, ul. Morska, Komandorska, Grabowo. Działki ewidencyjne nr: 776, 777, 778, 883, 884, 885 obręb 0015 Grabówek						
Nazwa Inwestycji: Przebudowa sieci ciepłowniczej usytuowanej na terenie UMG przy ul. Morskiej 81-87 w Gdyni						
Nazwa Opracowania: Projekt konstrukcji dla sieci ciepłowniczej						
Stadium opracowania: Projekt wykonawczy						
Nazwa rysunku: Pomost stalowy nr 2						
Rozwiązania techniczne przedstawione na rysunku stanowią wyłączną własność Biura Projektów HYDRO-EKO Sp. z o.o. Sp. k. Mogą one być wykorzystywane i udostępniane innym osobom jedynie na podstawie pisemnego zezwolenia Właścicieli Biura						
Skala						
1:10						
Nr rysunku						
K5.2						
Str.						